

Sistema di monitoraggio wireless Web Based

WindPro™



- Wifi Industriale (IOT)
- Tecnologia wireless aggiornamenti in tempo reale
- Trasmissione radio a lunghissima distanza
- Batteria a litio (sostituibile) di lunghissima durata
- Uscite standard industriali

Introduzione

WindPro™ è un sistema autonomo che aiuta gli utenti a ottenere informazioni sul sito in tempo reale, ovunque e da qualsiasi dispositivo intelligente, semplicemente accedendo al portale web. Il nuovo sistema di monitoraggio intelligente del vento risolve perfettamente i problemi di installazione e cablaggi in grandi costruzioni, capannoni industriali, porti marittimi e siti offshore.

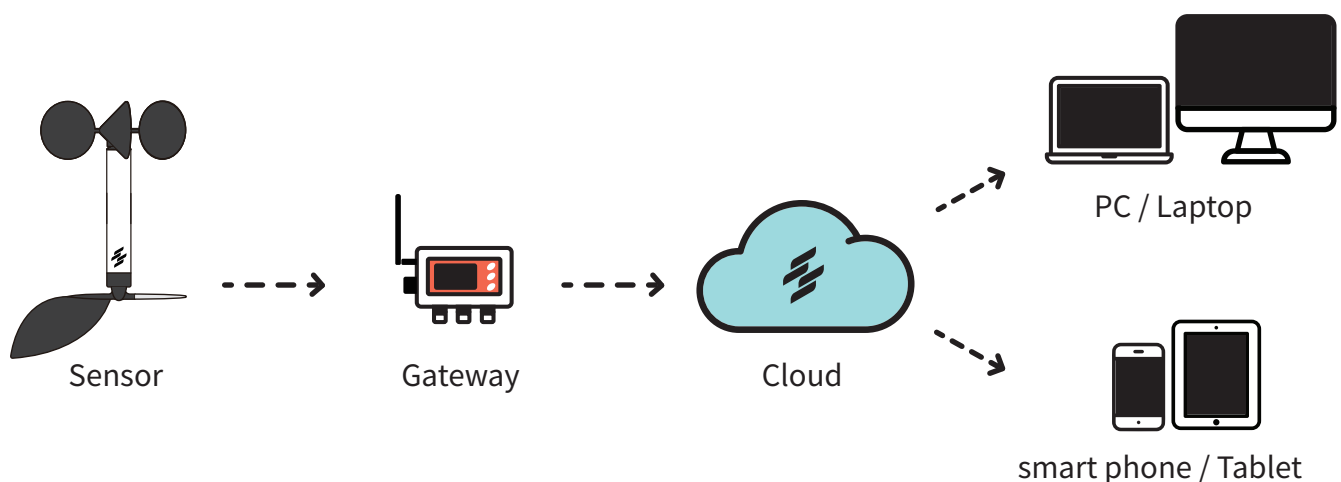
L'hub web basato su cloud WindPro supporta l'archiviazione illimitata dei dati delle condizioni del vento 24 ore su 24, 7 giorni su 7 e la generazione automatica di report. Più utenti possono acquisire dati del vento in tempo reale sincronizzati dal singolo dispositivo smart (smartphone o tablet) contemporaneamente, indipendentemente da dove si trovino attraverso questo sistema intelligente.

Utilizzando WindPro, gli utenti non sono più limitati a monitorare il vento in loco di persona, ma possono osservare liberamente il vento da PC, laptop, smartphone o tablet in qualunque punto si trovino. Ti aiuta a fornire la migliore strategia operativa per il tuo progetto. WindPro è il sistema ottimale per gli utenti che desiderano gestire il cantiere in modo intelligente, ridurre costosi incidenti e rischi per gli operatori ed utenti.

Struttura

WindPro™ applica la tecnologia wireless a radiofrequenza collaudata e il WIFI. Il robusto sensore di velocità, direzione e temperatura del vento raccoglie e invia dati in tempo reale su Internet per ulteriori analisi. Il sistema è composto da 3 componenti: sensore vento, gateway e web service.

Sensore	Gateway	Web service
Rileva velocità, direzione e temperatura del vento. Trasmettere i dati al gateway wireless	Collega la rete WIFI locale e trasmette i dati al web.	Il servizio in linea consente all'utente di monitorare i dati 24 ore su 24, 7 giorni su 7 su più piattaforme, inclusi PC, laptop, smartphone e tablet.



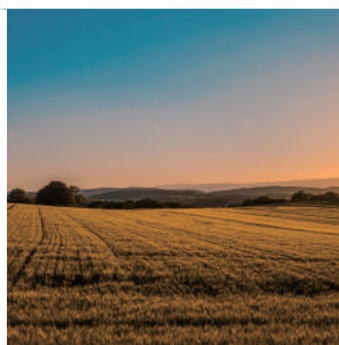
Aree di Applicazioni



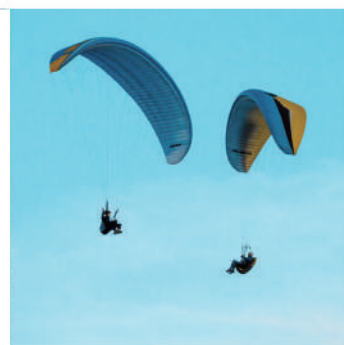
Piattaforme Offshore



Costruzioni



Agricoltura



Sport Estremi

Caratteristiche

- Dati sincronizzati sul display del monitor e sul portale web
- Distanza di trasmissione a lungo raggio. Fino a 1300 m (tra sensore e gateway)
- Montaggio estremamente semplice con montaggio magnetico e autolivellante
- 4 anni di durata della batteria del sensore.
- Spie di allarme e preallarme integrate
- Allarme acustico integrato
- 4 uscite relè di allarme programmabili
- LCD grafico retroilluminato con cifre grandi

Funzioni

- Monitoraggio del vento in linea 4/7
- Analisi dei dati storici
- Piattaforma basata su cloud con archiviazione dati illimitata
- Gestisci i cantieri in modo intelligente e sicuro
- Registrazione automatica dei dati per impostazione predefinita dell'utente



Dati Tecnici

Range Velocità :	0.1-50.0 m/s
Range Direzione :	0° 359°
Range temperatura :	-60...+85°C
Unità di misura vento :	m/s Km/h knots mph
Unità di misura temperatura :	°C °F
Tempi calcolo media velocità :	Selezionabile 2s 10s 30s
Tempi calcolo media direzione:	10s
Risoluzione velocità :	0.1m/s
Risoluzione direzione :	1°
Risoluzione temperatura :	1°C
Accuratezza velocità :	tipica ±2%
Accuratezza direzione :	±2%
Accuratezza temperatura :	±1°C
Tensione di alimentazione :	12..24Vdc
Consumo :	max 300mA
Distanza di comunicazione :	1300 m
Frequenza di trasmissione :	868 MHz
Temperatura di esercizio :	-30 ... +60 °C
Uscita relay:	4 relay 2A / 24Vdc 85 dB
Allarme sonoro :	85dB
Connettore antenna :	50Ohm SMA
Frequenza di misura :	ogni 2 secondi
Modulo Wi-Fi :	ESP-WRO OM-02 802.11 b/g/n
FrequenzaWi-Fi :	2.4 GHz 2.5GHz
Potenza Wi-Fi :	Min 13dbm Max 15dmb
Materiale contenitore :	Policarbonato
Dimensioni ricevitore :	130x80x36mm
Peso :	320g

ACCESSORI

- Adattatore di rete 100..240Vac 1.5A output 25V 2.5A
- Antenna esterna
- Batteria a litio 3.6V
- Valigetta in policarbonato

Kit di installazione dell'anemometro

- Staffa di montaggio autolivellante per sensore
- Staffa di montaggio per display

Parti di ricambio

- Rotore a coppe
- Batteria al litio 3.6V AA



Digitron Italia Srl
©All rights reserved.
Strada ASI Consortile 7 - 03013 Ferentino FR ITALY

info@digitron-italia.it
www.digitron-italia.it

VERSION 200514