

Digitron Dat PRO

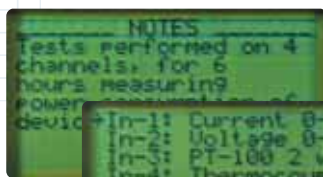
La soluzione completa per la registrazione dati



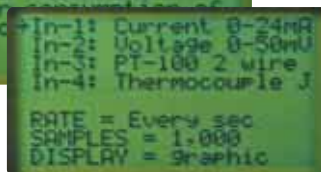
Il DatPRO™ è un sistema portatile, per l'acquisizione e la gestione dei dati offrendo i log di sistema a 16 bit, ad alta risoluzione e 8 canali di registrazione dati. Il™ DatPRO ha potenti funzionalità di visualizzazione grafica e le funzioni di analisi per la misurazione di tensione, corrente e temperatura. E progettato per fornire a un professionista un sistema compatto di dati stand-alone a basso costo per una vasta gamma di applicazioni.

- High-end di acquisizione dati, soluzione portatile mobile
- 8 canali in grado di misurare ogni set di parametri
- Installazione su tutte le porte lo rende valido per tutte le esigenze industriali
- Funzionamento stand-alone: Display e tastiera per la programmazione di settori e l'analisi (grafico / tabella)
- 7,2 V batteria ricaricabile con oltre 500 cicli di ricarica
- Alta frequenza di campionamento fino a 4.000 campioni / secondo (solo su Ingresso)
- Archiviazione Dati di grandi dimensioni 512 KB di RAM
- Storage multipli di registrazione fino a 100 sessioni di campionamento letture
- Letture misure in unità ingegneristiche significativo esempio bar, ppm
- Orologio e calendario registra ora e data per ogni raccolta di dati
- Modifica del testo per annotare raccogliere i dati
- Rapporto qualità / prezzo - meno di \$ 130 per canale
- Canali di comunicazione rapida: USB

DatPRO prevede l'acquisizione dei dati con l'installazione completa, esposizione e l'analisi di tutti i dati sullo schermo



Note



Setup



Numerico & display grafico



File storage



DaqLab Software

Progettato per soddisfare le esigenze professionali di data logger, DaTPRO™ è un sistema professionale, economico, compatto ed autonomo di registrazione che può essere utilizzato con una vasta gamma di applicazioni

Analsi automatica delle Funzioni Scientifiche e Statistiche



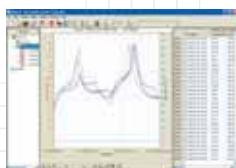
Calibrazione Sensori



Setup Online logger



Online vista dei grafici & tabelle



Export in Excel

Specifiche

Inputs (DaTPRO 5300)

Selectable type for each input: 0 to 24 mA, 0 to 50 mV, 0 to 10 V, NTC, PT-100, Thermocouple, Pulse and frequency (Input 1 only)

0 to 24 mA
Range: 0 to 24 mA
Resolution: 4.76 μ A
Accuracy: ± 0.5 %
Loop impedance: 21 Ω

0 to 50 mV
Range: 0 to 50 mV
Resolution: 3 μ V
Accuracy: ± 0.5 %

0 to 10 V
Range: 0 to 10 V
Resolution: 200 μ V
Accuracy: ± 0.5 %
Input impedance: 125 K Ω

Temperature NTC
NTC: 10/100 K Ω resistor
Range: -25 to 150 $^{\circ}$ C
Resolution: 0.05 $^{\circ}$ C
Accuracy: ± 0.5 %

Temperature PT-100
Range: -200 to 400 $^{\circ}$ C
Resolution: 0.1 $^{\circ}$ C (7 m Ω)
Accuracy: -200 to -50 ± 0.5 %
50 to 400 ± 0.5 %
-50 to 50 ± 0.5 %

The DaTPRO offers up to 8 PT-100 2 wire channels or 4 PT-100 3 wire channels

Temperature Thermocouple J
Range: -200 to 1200 $^{\circ}$ C
Resolution: 0.1 $^{\circ}$ C (1 μ V)
Accuracy: -200 to -50 ± 0.5 %
50 to 1,200 ± 0.5 %
-50 to 50 ± 0.5 %

Cold junction compensation error ± 0.3 $^{\circ}$ C

Temperature Thermocouple K
Range: -250 to 1,200 $^{\circ}$ C
Resolution: 0.1 $^{\circ}$ C (1 μ V)
Accuracy: -250 to -50 ± 0.5 %
50 to 1,200 ± 0.5 %
-50 to 50 ± 0.5 %

Cold junction compensation error ± 0.3 $^{\circ}$ C

Temperature Thermocouple T
Range: -200 to 400 $^{\circ}$ C
Resolution: 0.1 $^{\circ}$ C (1 μ V)
Accuracy: -200 to -50 ± 0.5 %
50 to 400 ± 0.5 %
-50 to 50 ± 0.5 %

Cold junction compensation error ± 0.3 $^{\circ}$ C

Internal Temperature
Range: -25 to 70 $^{\circ}$ C
Resolution: 0.1 $^{\circ}$ C (1 μ V)
Accuracy: ± 0.3 $^{\circ}$ C

Pulse Counter (Input 1 only)
Optocoupler input
Range: 0 to 65,000
Input signal: 0 to 5 V
Input impedance: 470 Ω
Bandwidth: 0 to 25 Hz

Frequency Meter (Input 1 only)
Optocoupler input
Range: 20 to 4,000 Hz

Input signal: 0 to 5 V
Input impedance: 470 Ω

General A to D Specifications
Noise: 30 μ V rms
Internal linearity error: ± 0.08 % of FSR
Offset error: 0.1 %

Open Collector Output (Output 8)
Maximum current sink: 50 mA (fuse protected)
Maximum input voltage: 5 V
Input impedance: 50 Ω

Communication
USB 1.1 compliant

Sampling
Capacity: 512 KB
Analog sampling rate: Variable, 1 sample/hour to 4,000 samples/sec, 1 channel
Analog sampling resolution: 16-bit
Channel separation: 80 dB

Man Machine Interface
• Full keyboard operation - enables manual programming of the logger
• Graphic LCD 64 x 128 pixels

Power Supply
• Internal rechargeable 7.2V NiMH battery
• Built-in battery charger
• External 9 to 12 V DC input
• Battery life: 25 hours between charges

Operating Temperature Range
0 to 50 $^{\circ}$ C

Casing
Plastic ABS box
Dimensions: 182 x 100 x 28 mm
Weight: 450 gr

Standards Compliance
CE, FCC

DaqLAB Analysis Software

- Windows based software: 2000 SP3/2003/XP SP2/Vista
- Internet Explorer 5.01 or higher
- Fast data download from the DaTPRO
- Data displayed in numeric or graphical display forms
- Graphical analysis tools such as Zoom and Cursors
- Storage of selected data on disk files
- Hard copy printing of the collected data
- Direct data export to EXCEL
- On-line retrieval and display of data in real-time
- Incorporating data processing functions
- Setting up the DaTPRO
- Calibrating the DaTPRO
- Defining new sensors

Accessories

- Carrying case
- Solar cell and battery for field data logging
- Weather box complying with the IP-67 standard for protecting the DaTPRO while working in field applications

Ordering Information

P/N	Description
DB5301	DaTPRO data logger, user manual, carrying case, AC/DC adapter, DaqLab Windows analysis software, communication cable
11460A	Weather box

To order DaTPRO products and accessories:
www.digitron-italia.com